

ANTENNE DE CHAMBÉRY



SÉANCE D'INFORMATION

Si améliorer la société est un défi permanent, s'engager permet d'agir sur le monde tout en apprenant sur soi. Entre 16 et 25 ans et jusqu'à 30 ans en cas de handicap, le Service Civique m'offre la garantie d'une expérience unique pour aider les autres et gagner en confiance.

#LeChoixDeSengager

UNE EXPÉRIENCE UNIQUE, POSSIBLE UNE FOIS DANS SA VIE

S'ENGAGER EN SERVICE CIVIQUE



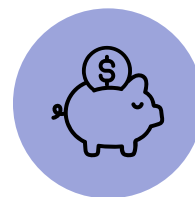
De 16 à 25 ans

30 ans pour les personnes en situation de handicap



8 mois

28h par semaine
Mardi au vendredi



Environ 600 €

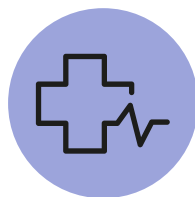
+ Majoration possible de 111€
sur critères sociaux
(Bénéficiaire du RSA ou membre
d'un foyer bénéficiaire du RSA ou
boursier échelon 5 ou +)



De nationalité française

ou de l'union européenne
ou ayant séjourné en France depuis
1 an

(des exceptions existent, pour en savoir plus demandez nous !)



Sécurité sociale

+ Cotisation pour la retraite



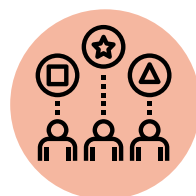
Accessible à tous

Recrutement sur la
motivation

À UNIS-CITÉ



En équipe



Dans la diversité

avec des jeunes venant de
tous horizons sociaux et
culturels



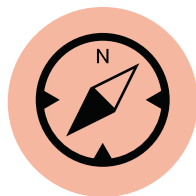
Montage de projets

avec l'appui d'un salarié
d'Unis-Cité



Des formations

liées à la thématique de la
mission, le PSC1, des formations
sur des sujets de société
(environnement, santé, discrimination...)



Un accompagnement au projet d'avenir

avec des temps collectifs et
individuels



Création d'un réseau

professionnel et personnel

POURQUOI ?



S'ENGAGER ET ÊTRE UTILE

- engagement citoyen au service de l'intérêt général
- sentiment d'utilité renforçant la confiance en soi
- un pas dans le milieu associatif

INVESTIR UNE ANNÉE DE CÉSURE

- dans les études ou dans un parcours professionnel
- maturer ses projets et sa confiance en soi

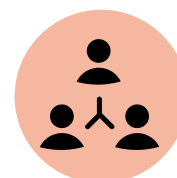


DÉVELOPPER DES PROJETS CONCRETS

- gestion du cycle projet dans son intégralité
- autonomie et liberté d'action

DÉCOUVRIR LE MONDE PROFESSIONNEL

- collaboration avec les acteurs du territoire et professionnels de terrain
- découverte de nouveaux environnements professionnels (collectivités, CCAS, MJC, EHPAS, écoles, associations)



COMMENT ?

UnisCité
CHAMBERY

24 volontaires
accompagnés par
un Coordinateur

en
équipes de 4

Mission 1
mardi
mercredi

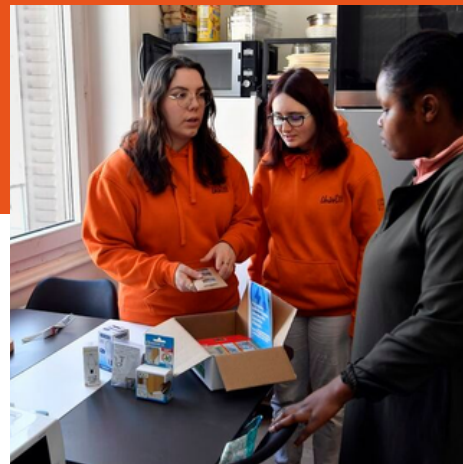
Mission 2
jeudi
vendredi

● Environnement / Biodiversité (p.4-5)

● Santé (p.6)

● Solidarité Seniors (p.7)

● Éducation (p.9)



LE CONTEXTE

La planète va de plus en plus mal : perte de la biodiversité, pollution de la nature, surconsommation d'eau, d'énergie etc. Face à ce constat c'est individuellement et surtout collectivement qu'il va falloir trouver des solutions. En tant que volontaires vous serez acteurs de ce changement en sensibilisant les habitants des quartiers et en proposant des ateliers concrets !



LE PUBLIC

- ★ Le grand public
- ★ Les élèves du bassin chambérien



LES ACTIONS CONCRÈTES

- ★ Sensibiliser le grand public au changement climatique, à la transition écologique et à la gestion des déchets
- ★ Informer et orienter le public vers des solutions concrètes existantes
- ★ Proposer des ateliers concrets pour amener les gens à adopter des éco-gestes
- ★ Participer ou animer des actions type "cleanwalk"



LES PARTENAIRES PRINCIPAUX

- ★ Grand Chambéry
- ★ Mairie de la Motte-Servolex
- ★ EREA Amélie GEX
- ★ Le Café Biollay, CSAB

INFORMATIONS COMPLÉMENTAIRES



Nombre de volontaires

16 volontaires / 2 jours semaine



Zone d'intervention

L'agglomération de Chambéry

LES MISSIONS BIODIVERSITÉ



LE CONTEXTE

La biodiversité est actuellement menacée de toute part (milieux naturels détruits, disparition d'espèces animales et végétales). Les volontaires se mobilisent pour répondre à cette urgence environnementale en mettant en place ou en participant à diverses actions : soins d'animaux sauvages, sensibilisation d'élèves à la biodiversité, plantation de haies, construction de gîte à insectes etc.



LE PUBLIC

- ★ Le grand public
- ★ Les élèves du bassin chambérien



LES ACTIONS CONCRÈTES

- ★ Sensibiliser le grand public et les scolaires de façon ludique à la préservation de la biodiversité
- ★ Soigner les animaux sauvages (préparation des repas, soins, nettoyage des cages, réadaptation etc.)
- ★ Participer à la vie du centre (construction de volières, aménagement divers etc.)
- ★ Organisation et participation à des chantiers nature (plantation de haies, ramassage de déchets etc.)



LES PARTENAIRES PRINCIPAUX

- ★ Mairie de Chambéry
- ★ Centre de Sauvegarde de la Faune Sauvage



INFORMATIONS COMPLÉMENTAIRES



Nombre de volontaires

8 volontaires / 2 jours semaine



Zone d'intervention

L'agglomération de Chambéry



LE CONTEXTE

La santé est une question qui nous concerne tous. En t'engageant sur une mission de Service Civique avec Unis-Cité, tu te donnes les moyens d'agir pour améliorer le quotidien des personnes qui en ont besoin. La méthode du "pair à pair" est idéale pour ça !

LES MISSIONS SANTÉ



LE PUBLIC

- ★ Les adolescents et les jeunes adultes



LES ACTIONS CONCRÈTES

- ★ Sensibiliser les jeunes à la thématique de la santé
- ★ Déstigmatiser la Santé Mentale, libérer la parole et informer des jeunes en situation de fragilité
- ★ Faire de la prévention sur les comportements à risque à l'occasion de grands événements festifs
- ★ Orienter les jeunes vers des structures relais en fonction de leurs besoins



LES PARTENAIRES PRINCIPAUX

- ★ Les structures jeunes (mission locale, école de la deuxième chance)
- ★ Les établissements scolaires



INFORMATIONS COMPLÉMENTAIRES



Lieux d'intervention

Bassin Chambérien



Nombre de volontaires

4 volontaires/ 2 jours semaine

LES MISSIONS SOLIDARITÉ SENIORS



LE CONTEXTE

Le bien vieillir et la lutte contre l'isolement des seniors sont des questions qui nous concernent tous. S'engager dans un "Service Civique Solidarité Seniors" (SC2S) c'est agir pour améliorer leur quotidien et renforcer le lien intergénérationnel.



LE PUBLIC

- ★ Les séniors



LES ACTIONS CONCRÈTES

- ★ Rompre l'isolement des personnes âgées en leur offrant une compagnie trop souvent manquante
- ★ Les faire participer à de multiples activités : culturelles, manuelles, numériques, ludiques, sportives ou offrir un accompagnement lors de sorties
- ★ Proposer des activités collectives entre aidants pour favoriser les rencontres et rompre leur isolement
- ★ Proposer un accompagnement personnalisé pour les personnes exclues du numérique



LES PARTENAIRES PRINCIPAUX

- ★ Association de Quartier du Centre Ville
- ★ Le CL2C
- ★ Le Centre Social et d'Animation du Biollay

INFORMATIONS COMPLÉMENTAIRES



Lieux d'intervention

Bassin Chambérien



Nombre de volontaires

12 volontaires / 2 jours semaine

LES MISSIONS EDUCATION



LE CONTEXTE

De nombreuses personnes, plus particulièrement les jeunes adultes, rencontrent des difficultés financières au cours de leur vie. Souvent ces difficultés sont liées à une mauvaise gestion budgétaire. Cette mission vise donc à sensibiliser les jeunes (16-25ans) de façon ludique à la gestion d'un budget plus globalement à une consommation responsable.



LE PUBLIC

- ★ Les jeunes de 16 à 25 ans



LES ACTIONS CONCRÈTES

- ★ Sensibiliser d'autres jeunes à la notion de budget, de consommation responsable par le biais de jeux et d'animations
- ★ Imaginer, créer et animer des ateliers ludiques et pédagogiques : Consommation responsable, premier appart, gestion de son budget ...
- ★ Créer des outils de sensibilisation ainsi que des outils de communication propre à vos actions : Jeu de plateau, escape game, carnet des bons plans



LES PARTENAIRES PRINCIPAUX

- ★ Le Point Conseil Budget
- ★ La sauvegarde de l'enfance
- ★ Ecole de la deuxième chance
- ★ L'AFPA

INFORMATIONS COMPLÉMENTAIRES



Lieux d'intervention

Bassin Chambérien



Nombre de volontaires

4 volontaires / 2 jours semaine

LES 6 QUESTIONS À SE POSER AVANT DE S'ENGAGER ?

- 1** Ai-je bien compris ce qu'est un Service Civique ? (Différent d'un travail, d'un stage...)
- 2** Ai-je envie de travailler en équipe, d'être tous les jours avec des collègues ?
- 3** Ai-je envie d'aller vers les gens, les personnes âgées, les enfants... ?
- 4** Suis-je prêt.e à avoir une vie active et tout ce que ça implique ? (Rythme, cadre....)
- 5** Vivre 8 mois avec 600€ par mois, est-ce possible pour moi ?
- 6** Suis-je disponible et prêt.e à m'engager pour 8 mois jusqu'à juin ?

Tu as répondu OUI aux 6 questions ? Remplis le dossier de candidature et nous te rappellerons pour te donner une date d'entretien



POUR EN
SAVOIR +



POUR
CANDIDATER