



## SYNTHÈSE DE L'ÉTUDE

# L'IMPACT ÉCONOMIQUE DU SERVICE CIVIQUE

**1€ INVESTI PAR L'ÉTAT DANS LE SERVICE CIVIQUE RAPPORTE 1,92€  
À LA COLLECTIVITÉ SELON UNE ÉTUDE DE GOODWILL-MANAGEMENT**

Inspiré de l'expérience pionnière de l'association Unis-Cité, le Service Civique, dispositif d'engagement qui permet aux jeunes de 16 à 25 ans de consacrer 6 à 12 mois de leur vie à des missions d'intérêt général tout en vivant une expérience citoyenne et quasi-professionnelle forte et indemnisée – semble faire aujourd'hui consensus sur sa pertinence et son utilité sociale.

Une étude du cabinet Goodwill-management s'attache à donner une valeur économique à cette utilité sociale et à évaluer le "Retour Social sur Investissement" des fonds investis dans le Service Civique.

## LA MÉTHODOLOGIE :

### >> 3 NIVEAUX D'IMPACTS

Le cabinet GoodWill Management s'est intéressé aux trois grands impacts du Service Civique sur lesquels des données ont été rassemblées, en s'appuyant sur l'exemple de la pratique du Service Civique au sein de l'association Unis-Cité, à savoir :

1. **L'impact du Service Civique sur les jeunes** pendant et après le Service Civique.
2. **L'impact sur leurs bénéficiaires** des missions réalisées par les jeunes pendant leur Service Civique.
3. **L'impact global du dispositif** sur la cohésion nationale.

### >> UNE MÉTHODE DE TYPE SROI...

L'outil utilisé par le cabinet pour mener cette étude est la méthode "Thésaurus-RBC" (RBC pour Recherche des Bénéfices Cachés). Cette méthode, de type SROI ("Social Return On Investment"), a déjà permis au cabinet de réaliser plus de 100 études de rentabilité de projets RSE et d'impacts socio-économiques en France et dans le monde.

Elle est basée sur une analyse du rapport coût/bénéfice des actions, en observant leur coût total et leurs bénéfices sur l'ensemble des principales parties prenantes.

### >> ... APPUYÉE SUR LES ÉVALUATIONS D'IMPACTS MENÉES PAR UNIS-CITÉ ET SUR DES ÉTUDES ÉCONOMIQUES EXTERNES

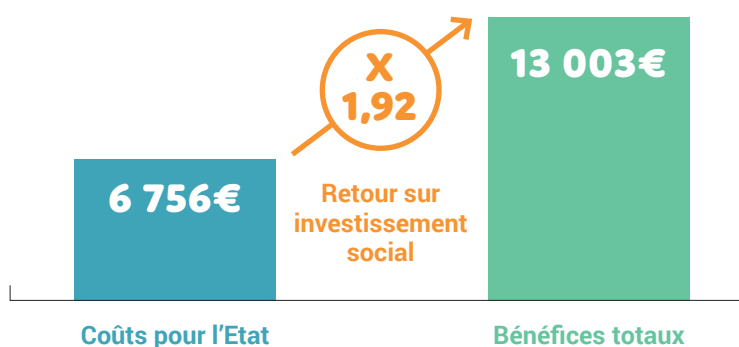
Goodwill-management s'est appuyé sur :

- d'une part le corpus d'enquêtes réalisées depuis plus de 20 ans par Unis-Cité sur ses jeunes volontaires (questionnaires pendant, à la fin, et après le Service Civique), et d'évaluations portant sur les impacts des actions réalisées par les jeunes.
- d'autre part sur diverses études françaises et internationales permettant de donner une valeur économique à certains des impacts observés. Il s'agit notamment d'une étude de l'Agence Européenne Eurofund sur les jeunes dits Neets (ni en emploi, ni en formation, ni scolarisés).



## SYNTHÈSE DES RÉSULTATS

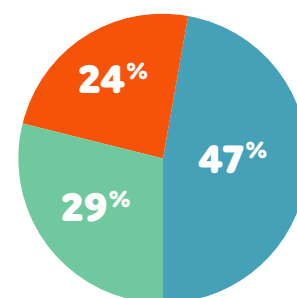
**LE RETOUR SUR INVESTISSEMENT SOCIAL GLOBAL DU SERVICE CIVIQUE REPRÉSENTE PRÈS DE 2 FOIS L'INVESTISSEMENT INITIAL DE L'ÉTAT**



Les "coûts pour l'Etat" correspondent à l'investissement actuel de l'Etat dans le Service Civique, à savoir :

- 80% de l'indemnité mensuelle versée aux jeunes, (3800€)
- leurs cotisations sociales (santé et retraite : 1900€)
- une partie des frais de tutorat et de formation civique des jeunes (1100€)

Les bénéfices totaux comprennent 2 des 3 niveaux d'impacts : l'impact sur les jeunes (meilleure insertion professionnelle après et augmentation du pouvoir d'achat pendant), et impact sociétal des missions réalisées par les jeunes. Ils n'incluent ni les impacts sur la cohésion nationale ni de nombreux autres impacts pourtant identifiés, mais dont la valorisation économique n'a pu être faite, faute d'études disponibles sur la valeur d'impacts identiques ou similaires.



Répartition des bénéfices valorisés du Service Civique.

- valeur de l'impact sociétal des missions réalisées par les jeunes
- impact du Service Civique sur l'insertion professionnelle des jeunes
- impact du Service Civique sur l'amélioration du pouvoir d'achat des jeunes pendant le Service Civique.

L'ARGENT QUE L'ÉTAT INVESTIT DANS LE SERVICE CIVIQUE N'EST PAS UNE DÉPENSE MAIS BEL ET BIEN UN INVESTISSEMENT...RENTABLE